

CONSERVAREA ȘI RESTAURAREA UNOR FIRME DIN SECOLELE XVIII-XIX

Virginia URUCU

Firmele constituie o grupă aparte de obiecte muzeale, cu valoare istorică, care aduc o contribuție importantă patrimoniului cultural și științific. Firmele se integrează pe deplin, din punct de vedere stilistic în ambianța orașelor medievale și, în același timp, au rolul de a transmite informația prin intermediul unui obiect - reclamă.

Pentru atelierul de restaurare metale al Laboratorului Zonal Craiova, acest lot format din șapte firme datate în secolele XVIII-XIX, a constituit o nouă provocare și, în același timp, o mare satisfacție. Piesele provin din colecția Muzeului Săsesc al Țării Bârsei și aparțin Muzeului județean de Istorie Brașov.

O atentă evaluare confirmă faptul că firmele sunt piese unicate, lucrate manual de meșteri anonimi, care mai păstrau limbajul tradițional meșteșugăresc, meșteșug practicat cu dragoste de-a lungul timpului în atelierelor brașovene. Fiecare piesă „Firme” a fost realizată cu multă fantezie, în condițiile unui proces autentic de sinteză locală. Așa se explică prezența coroanei cu rădăcini pe trei dintre piese, coroană ce simbolizează stema orașului Brașov.

Din punctul de vedere al tehnicii de execuție, precizăm că au fost realizate din materiale comune, tablă de fier, tablă de cupru sau alamă, folosind mijloace artisanale, cum ar fi: presarea, traforarea, ciocănirea, nituirea și cositorirea.

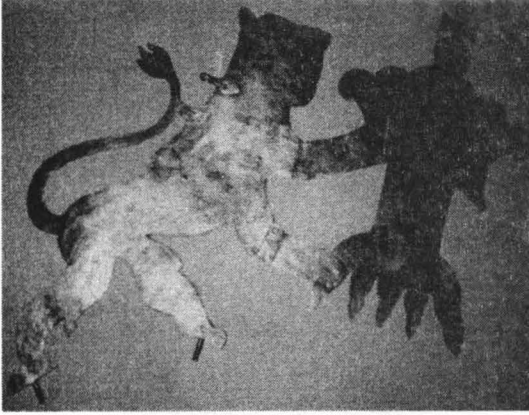
PREZENTAREA PIESELOR

I.FIRMĂ HAN
„LA STRUGURELE
NEGRU“

sec. XVIII, dim. D= 55 cm

Piesă executată din tablă de fier zincată, reprezentând un strugure înconjurat de o coroană cu frunze de viță. Coroana este formată dintr-un inel de sârmă, realizat din tuburi de tablă răsucite și îmbinate. Pe acest inel sunt fixate frunzele de viță, de mărimi diferite, cu legături de sârmă. Strugurele poziționat central este construit din semisfere cu $D = 1-1,5$ cm din tablă de fier zincată, ciocănite și cositorite.





II. FIRMĂ HAN

sec. XIX, dim. L=93,5 cm;
Î= 48,5 cm

Piesa este executată din tablă de fier și reprezintă un leu rampant ce susține stema orașului Brașov, „coroana cu rădăcini”. Ansamblul care este consolidat pe spate cu plat-bandă nituită, prezintă inel de atârnare, iar labele posterioare ale leului sunt terminate cu șuruburi de fixare.

III. FIRMĂ HAN „STEMA BRAȘOVULUI – 1824”

1824, dim. L= 51,5 cm; Î= 46 cm

Firma este alcătuită din coroana cu rădăcini și câte două cununi de lauri pe laterale. Sub rădăcini este



reprezentat anul 1824, susținut pe exterior de laturile unui triunghi. Piesa este realizată din tablă de cupru traforată, ciocănită și nituită.

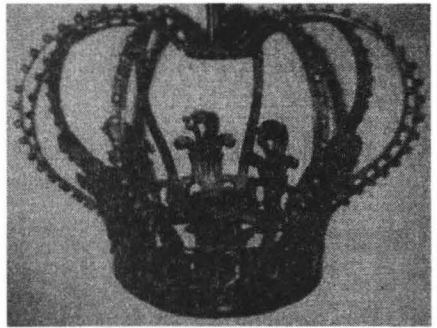
IV. FIRMĂ „STEA”

sec. XIX, dim. Î= 57 cm;
D= 51 cm

Piesă sub formă de stea cu 8 colțuri (raze), este realizată din tablă de aramă galvanizată. Steaua este formată din opt elemente romboidale cu bile la un capăt, iar celălalt capăt fixat pe un disc central. Inelul de atârnare este fixat pe unul din colțuri (rază).

V. FIRMĂ HAN „COROANA”

sec. XIX, dim. D= 56 cm;
Î= 38,5 cm



Coroană în sine are la bază un inel din fier forjat cu înălțimea de 7 cm, ce susține restul elementelor. Pe exterior inelul are fixată o bandă din tablă de fier ce prezintă opt ornamente, decupate sub formă de virgulă.

Din inelul de bază pornesc opt bucle, brațe din fier forjat ornamentate, cu butoni, câte 20 de butoni pe fiecare buclă.

Ele sunt adunate la partea superioară și fixate pe un disc cu câte opt butoni. Între cele opt bucle mari ale coroanei sunt fixate la intervale regulate câte un ornament, cu decor vegetal stilizat, realizat din tablă de fier ciocănită, care se fixează pe inelul de bază prin nituire.

VI. FIRMĂ „PĂLĂRIER“

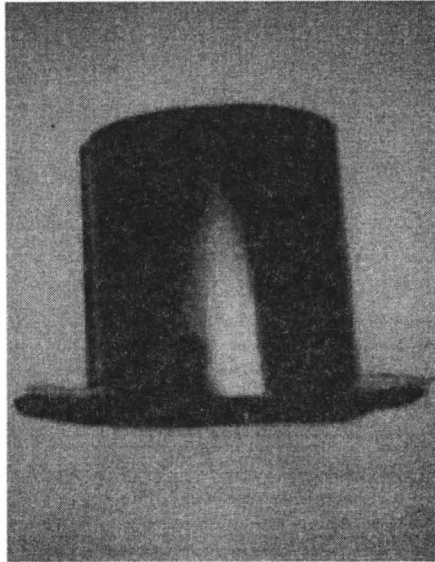
sec. XIX, dim. \hat{I} = 20 cm;
D = 30 cm

Formă clasică a unui joben, în mărime naturală, din tablă de fier, cu inel de atârnare fixat la partea superioară.

VII. FIRMĂ „FELINAR“

sec. XVIII, dim. D = 22 cm;
 \hat{I} = 38 cm; l = 8 cm

Felinar cu lumânare realizat din tablă de fier cu coș de aerisire supraînălțat, frumos traforat și cu inel de atârnare. Pe laterale prezintă un cadru ajurat circular pentru fixarea geamului și ușă pe balama exterioră. Lăcașul pentru lumânare este poziționat la baza felinarului pe interior.



STAREA DE CONSERVARE INIȚIALĂ A PIESELOR

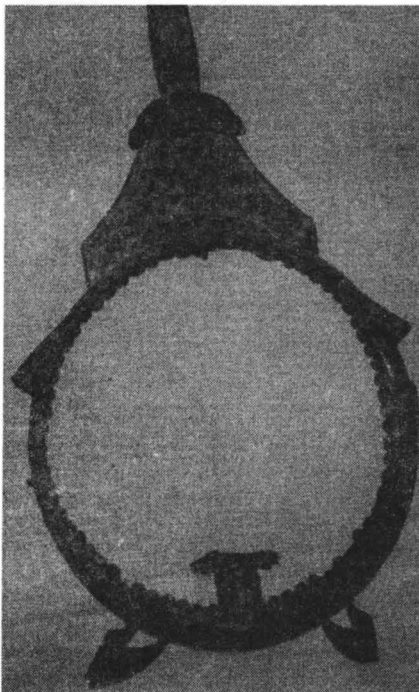
Firmele au fost executate manual, din tablă de fier, bronz sau alamă, folosind pentru îmbinări nituirea sau cositorirea. Analiza vizuală a evidențiat pe suprafețele metalice, straturi succesive de vopsea de ulei, bronz auriu și un strat gros de depuneri de praf și murdărie. În unele locuri vopseaua s-a măcinat, dezvelind astfel metalul de bază care era atacat de coroziune.

Conform investigațiilor fizico-chimice, suprafețele metalice ale pieselor au fost acoperite cu compuși de forma:

- oxizi feroferici hidratați - pentru piesele din fier

- oxizi și cloruri acide de cupru, oxizi cuprici și cuproși, cloruri bazice și carbonați bazici - pentru piesele din cupru și alamă.

Din punct de vedere mecanic, toate piesele au prezentat deformări puternice, fisuri, rupturi și chiar pierderi din material. Astfel, firma „Coroana“ a avut trei ornamente lipsă, fisuri la baza coroanei și lipsă inelul de atârnare. Firma „La strugurele negru“



a avut șapte frunze desprinse, rupte legăturile de sârmă, rupturi și pierderi de material de la baza coroanei de susținere a frunzelor, iar firma „Stea” a prezentat lipsă un element romboidal-colt.

TRATAMENTUL DE CONSERVARE- RESTAURARE

Fiecare piesă „Firmă” a constituit un caz de salvat, în parte pentru că materialul din care sunt lucrate, fierul, în majoritatea cazurilor prezintă o reactivitate chimică mare în prezența aerului și a umidității, deci un mare risc de coroziune în masă. Intervenția de conservare-restaurare și-a propus curățirea suprafețelor metalice, stabilizarea, protecția, apoi restaurarea propriu-zisă (completări, întregiri, lipiri etc.).

Fluxul tehnologic a cuprins următoarele etape:

Degresarea straturilor de ceară, praf și murdărie aderentă cu solvenți organici.

Îndepărtarea straturilor succesive de vopsea de ulei învechit, cu ajutorul unui solvent organic decapant.

Curățirea mecanică cu bisturiu și MTS, acolo unde a fost cazul, fără a solicita suprafețele metalice deja fragilizate datorită tehnicii de prelucrare-ciocănire.

Tratament chimic de decapare cu soluție NaOH 10% , băi scurte de 10-15 min.

Tratamente chimice pentru producția de coroziune ai fierului cu soluție Complexon III, concentrație 3,72%, Ph= 5 (trei imersii a 12 ore) și tratamente chimice cu soluție acid citric 10% (două imersii a 8 ore) pentru „Firmele” realizate din tablă de fier.

Tratamente chimice pentru producția de coroziune ai cuprului: soluție Complexon III, concentrație 3,72%, Ph = 10 (patru imersii a 8 ore).

Neutralizarea pieselor prin spălări repetate cu apă distilată.

Uscare cu alcool etilic pe hârtie de filtru la temperatură ambientă.

Protecție prin inhibarea substanțelor metalice cu azotit de sodiu 3% + alcool etilic.

Restaurarea, completarea și lipirea cu rășina Araldit rapid.

Conservarea, după caz, pentru a respecta aspectul inițial și cerințele impuse de natura materialului, din care sunt realizate firmele, astfel:

- peliculizare cu Nitral + Nitro-solvent

- tainare - prin rețeta Emmerling

- peliculizare cu Paraloid B-72 dizolvat în acetonă

- peliculizare cu vopsea de ulei.

Probleme deosebite de completări și lipiri au ridicat două piese: Firma „Coroană” și „La strugurele negru” astfel:

- Firma „Coroană” a prezentat lipsă trei „ornamente vegetale”, care s-au realizat prin metoda amprentării în negativ. Ornamentele lipsă au fost turnate din Duracril, apoi șlefuite și aduse la grosimea ornamentelor inițiale, finisate și integrate cromatic. Prinderea de inelul de bază s-a realizat prin nituire. Fisurile și rupturile de la baza „Coroanei” s-au consolidat cu rășina Araldit și fibră de sticlă. La final, s-a făcut retușul cromatic.

- Firma „La strugurele negru”, în timpul decapării straturilor de vopsea de ulei, au apărut straturi succesive de vopsea de ulei verde pentru frunze, maron și albastru la strugure, apoi un strat uniform de vopsea de ulei neagră, deci inițial firma a fost pictată cât mai aproape de culorile naturale.

Fixarea frunzelor desprinse (șapte bucăți) s-a realizat folosind tehnica inițială „legătura cu sârmă” și consolidare cu rășina Araldit. Rupturile și fisurile din coroana de susținere au fost consolidate cu rășină Araldit și fibră de sticlă. După finisarea excesului de rășină, piesa a fost conservată prin peliculizare cu vopsea de ulei de culoare verde închis la cererea beneficiarului.